



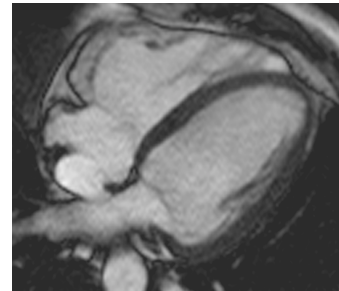
Résonnance magnétique (IRM) cardiaque

Monsieur, Madame,

Vous allez passer un examen du cœur à travers d'une résonnance magnétique (IRM). Cet examen aura lieu à la radiologie du Salem Spital.

www.kgp-bern.ch/fr/ > Patients >
Examens cardiologiques > IRM cardiaque

Ou directement:
<https://kgp-bern.ch/fr/offres/irm-cardiaque/>



L'IRM permet d'obtenir des images du cœur de haute qualité sans l'utilisation de rayons X. Avant l'examen, vous serez couché sur la table d'examen avec le haut du corps dans un tube ouvert des deux côtés. Vous allez recevoir des écouteurs qui vous protégeront du volume élevé des bruits et grâce auxquels nous allons pouvoir communiquer. Durant les 30 à 45 minutes d'examen, vous devrez rester le plus calme possible. Afin que le cœur reste immobile lors de la prise des images, nous vous indiquerons de ne pas respirer entre 10 et 20 secondes.

Lors des « examens-stress », nous recherchons des troubles de circulation sanguine du cœur. Pendant environ 3 minutes, nous allons injecter un médicament dans une veine afin de simuler une charge corporelle. Durant cette période, une sensation de chaleur peut apparaître. Certains patients ressentent également un sentiment d'oppression dans le cou ou la poitrine. Dans de rares cas, peuvent apparaître des troubles du rythme cardiaque. Ceux-ci sont des effets normaux du médicament et disparaissent quelques secondes après l'arrêt de l'injection. Dans la plupart des cas, il est nécessaire d'utiliser en plus un produit de contraste qui est très bien supporté. Seul dans de très rares cas, peuvent apparaître des effets secondaires comme des nausées ou des réactions allergiques.

Pour l'examen IRM en lui-même, il n'existe pas de risques ni d'effets secondaires connus. Les éléments métalliques pouvant provoquer des perturbations avec les champs magnétiques devront être déposés avant l'entrée dans la salle d'examen.

Les implants électroniques (ex. pacemaker, défibrillateur, implant auditif) peuvent être endommagés et des éléments métalliques dans votre corps peuvent se déplacer et vous blesser. Pour cette raison, nous vous demandons de remplir consciencieusement le questionnaire au dos de la page et de nous contacter en cas d'insécurité et de questions.

Meilleures salutations

Dr. med. Peter Burger
FMH Cardiologie

Pour garantir un déroulement sans problèmes de l'examen nous vous prions de bien vouloir remplir ce questionnaire. Nous restons volontiers à votre disposition lors de confusions.

1. Portez-vous un pacemaker ? Oui Non

2. Avez-vous des éléments métalliques dans votre corps (excepté plombages, couronnes, dentiers) par ex. stent, pompe à insuline, neurostimulateur ? Oui Non

Si oui, lesquels : _____

3. Lors des examens-stress du cœur, il est important de ne pas consommer du café, du thé, du coca-cola, du chocolat ou de la banane dans les 24h précédentes. Avez-vous respecté ce délai ? Oui Non

4. Souffrez-vous de maladies pulmonaires (par ex. asthme) ? Oui Non

5. Avez-vous déjà été opéré à la tête, au cou ou à l'oreille interne ? Oui Non

6. Y-a-t-il des tumeurs connues chez vous ? Oui Non

Si oui, lesquelles : _____

7. Pour les femmes : Y-a-t-il une possibilité que vous soyez enceinte ? Oui Non

8. Avez-vous des allergies ? Oui Non

Si oui, lesquelles : _____

9. Souffrez-vous de maladies transmissibles (par ex. hépatite, SIDA) ? Oui Non

Si oui, lesquelles : _____

10. En ce moment, je prends les médicaments suivants: _____

J'ai été mis au courant du déroulement de l'examen en vue. Toutes mes questions supplémentaires ont été répondues. Par la présente, je donne mon accord pour cet examen.

Nom : _____

Prénom : _____

Signature : _____ Date: _____