



# KGP

**Kardiologische Gemeinschaftspraxis**  
persönlich · erfahren · engagiert

## *Medikamente*





# KGP

Kardiologische Gemeinschaftspraxis  
persönlich · erfahren · engagiert

## *Warum Medikamente?*

- Behandlung von Risikofaktoren
- Verlangsamung der Arterienverkalkung
- Verhütung Angina pectoris / Herzinfarkt
- günstige Narbenbildung nach Herzinfarkt
- Behandlung von Pumpschwäche
- Behandlung von Rhythmusstörungen





# KGP

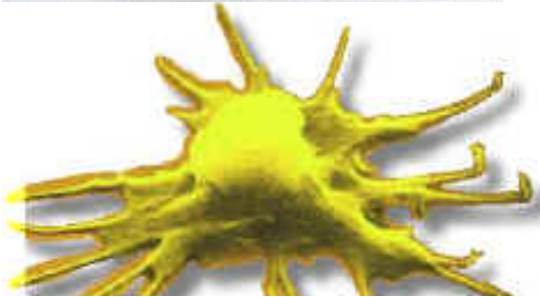
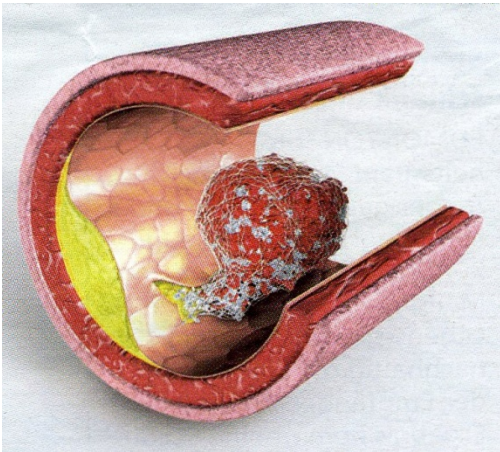
**Kardiologische Gemeinschaftspraxis**  
persönlich · erfahren · engagiert

## *Plättchenaggregationshemmer*

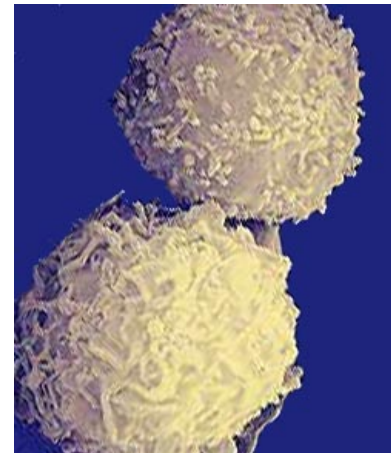
- Aspirin
- Plavix
- Efiend
- Brilique



# *Plättchenaggregation*



*Ohne Aspirin*



*Mit Aspirin*





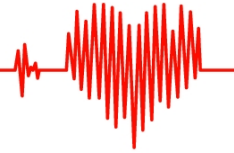
# KGP

Kardiologische Gemeinschaftspraxis  
persönlich · erfahren · engagiert

## 1. Aspirin cardio

- **Wirkung**
  - Hemmung der Verklumpung der Blutplättchen (Thrombozytenaggregation)
  - Verhindert Blutgerinnsel beim Aufbrechen einer Gefäß-Plaque  
**vermindert Herzinfarkttrisiko**
- **Einsatz**
  - bei jeder Form von Arteriosklerose und v.a nach Herzinfarkt
- **Nebenwirkungen:**  
Stärkere Blutungsneigung, Wirkung ca. 10 Tage, kann nicht rückgängig gemacht werden (**kein** Antidot)





# KGP

Kardiologische Gemeinschaftspraxis  
persönlich · erfahren · engagiert

## 2. *Efient/Brilique*

- **Wirkung**
  - (auch) Hemmung der Verklumpung der Blutplättchen (Thrombozytenaggregation)
  - Zusammen mit Aspirin stärkerer Effekt. Stärker als Plavix
- **Einsatz**
  - Nach Herzinfarkt (Stenteinlage)

- **Nebenwirkungen:**  
Stärkere Blutungsneigung (v.a in Kombination mit Aspirin)  
Wirkung ca. 10 Tage (kann nicht rückgängig gemacht werden)

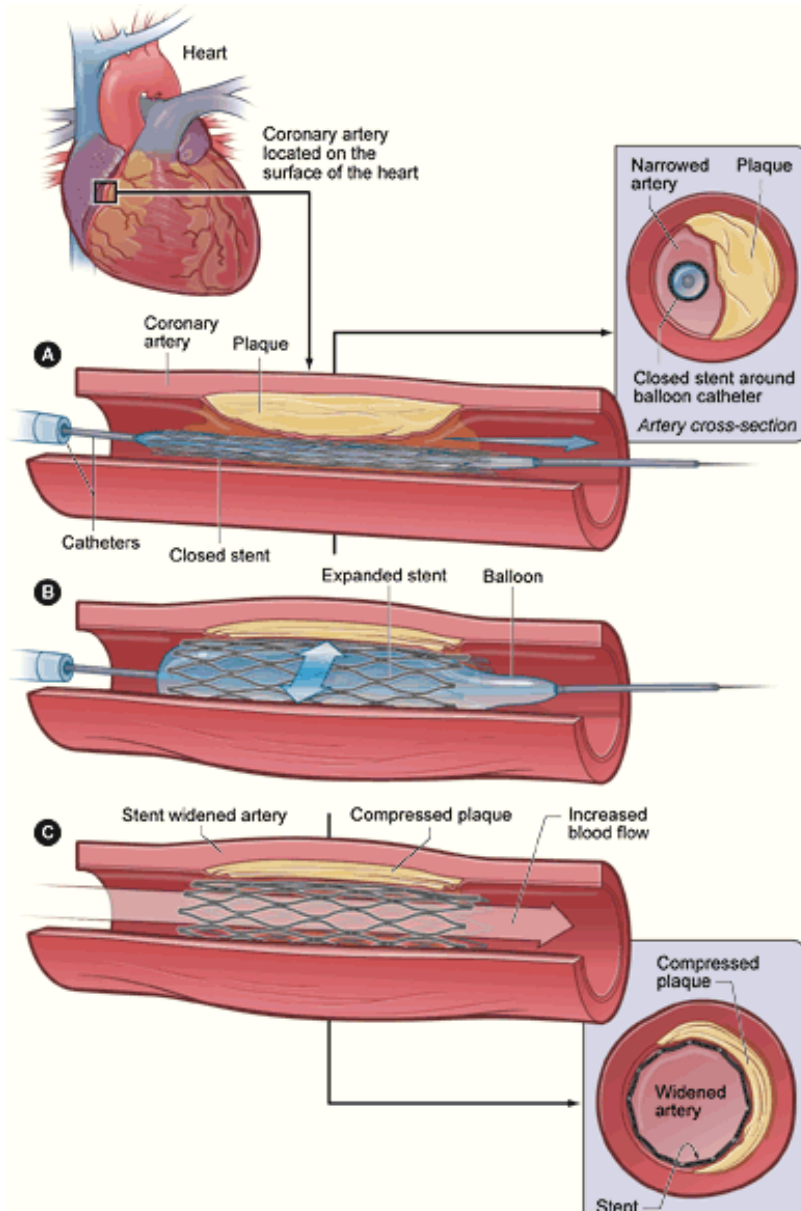




# KGP

**Kardiologische Gemeinschaftspraxis**

persönlich · erfahren · engagiert



*„Plättchenhemmer“:  
wie lange?*

Aspirin Cardio®:  
unbegrenzt

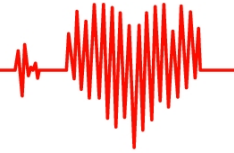
Plavix ®

Efient ®

Brilique ®:

solange verordnet





# KGP

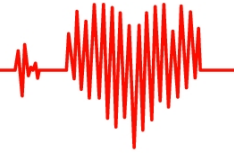
Kardiologische Gemeinschaftspraxis  
persönlich · erfahren · engagiert

## *Wichtig*

- Nach Herzinfarkt: doppelt (ASS+ Brilique/Efient)
- Nach Herzinfarkt und Stenteinlage kann der Stent (v.a beschichtete Stent, innerhalb 1.Jahr) nach Absetzen der Therapie akut verschliessen → **lebensbedrohlich**
- Vor allfälliger Operationen (v.a innerhalb 1. Jahr nach Stenteinlage) RS mit Kardiologe bezüglich Management
- Plättchenaggregationshemmern nicht ohne RS mit behandelndem Kardiologen absetzen!







# KGP

Kardiologische Gemeinschaftspraxis  
persönlich · erfahren · engagiert

## *Blutverdünnung*

- Bei gewissen Erkrankungen ist eine stärkere Blutverdünnung mittels Antikoagulantien nötig (bsp. Vorhofflimmern, Embolien, künstliche Herzklappen)
- Marcoumar (Quick / INR Kontrollen nötig). Gegenmittel vorhanden (Vitamin K). Einzig wirksame Blutverdünnung bei künstlichen Herzklappen.
- Antikoagulantien der neuen Generation: Xarelto, Pradaxa, Eliquis, Lixiana. Keine Quick / INR Kontrollen nötig. Ungeeignet bei schwerer Nierenfunktionsstörung.
- Patienten unter Antikoagulantien sollten einen Ausweis mit sich tragen





## Cholesterinsenker

- **Statine, Ezetemibe, PCSK 9-Hemmer**
  - senken die Blutfettspiegel (Cholesterin, v.a LDL)
  - bremsen die Arteriosklerose, stabilisieren die Plaques in den Herzkranzgefäße → senken die Rückfallgefahr des Herzinfarktes
- **Einsatz**
  - bei allen Patienten nach Herzinfarkt
  - bei allen Patienten mit Arteriosklerose

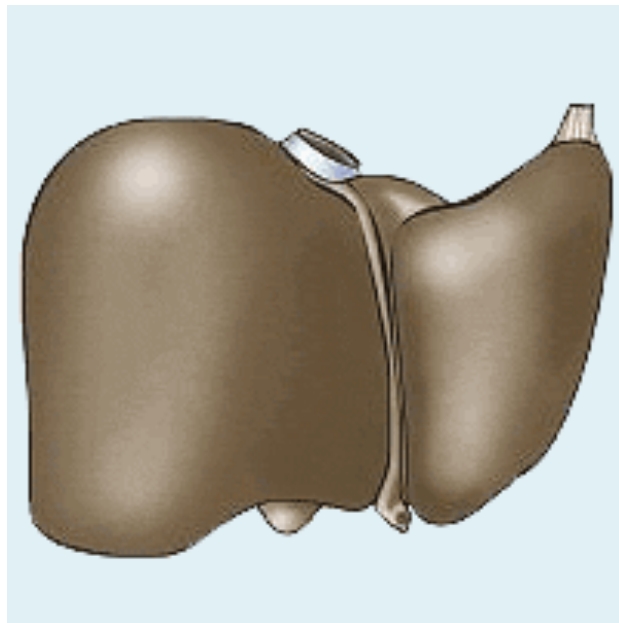


- **Nebenwirkungen:**  
Muskelschmerzen, Blähungen

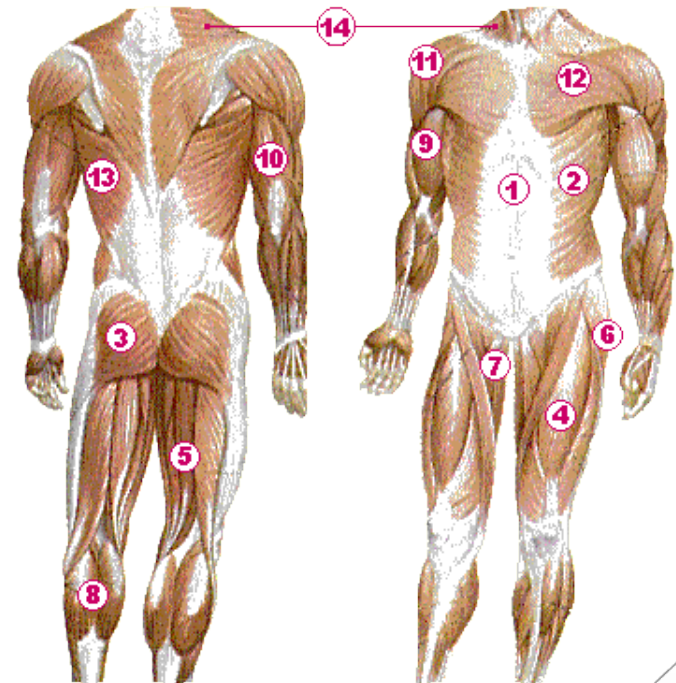




## Statine: Nebenwirkungen

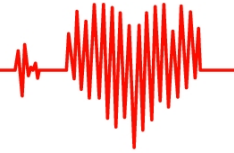


Leber:  
GOT, GPT,  $\gamma$ -GT  $\uparrow\uparrow$



Muskelschmerzen  
Gehäuft in Kombination mit Grapefruitsaft





# KGP

Kardiologische Gemeinschaftspraxis  
persönlich · erfahren · engagiert

## *Beta-Blocker*

- **Beispiele**

- Beloc Zok, Meto Zerok, Concor, Bilol, Nebilet, etc.

- **Wirkung**

- senken Puls und Blutdruck → vermindern den Sauerstoffbedarf  
→ bessere Durchblutung des Herzmuskels
- Unterstützen den Heilungsprozess nach Herzinfarkt
- verhindern Rhythmusstörungen

- **Nebenwirkungen:**

Leistungseinschränkung (*bei fehlenden Pulsanstieg*), Schwindel (*bei niedrigem Blutdruck*), Müdigkeit, Impotenz

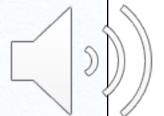
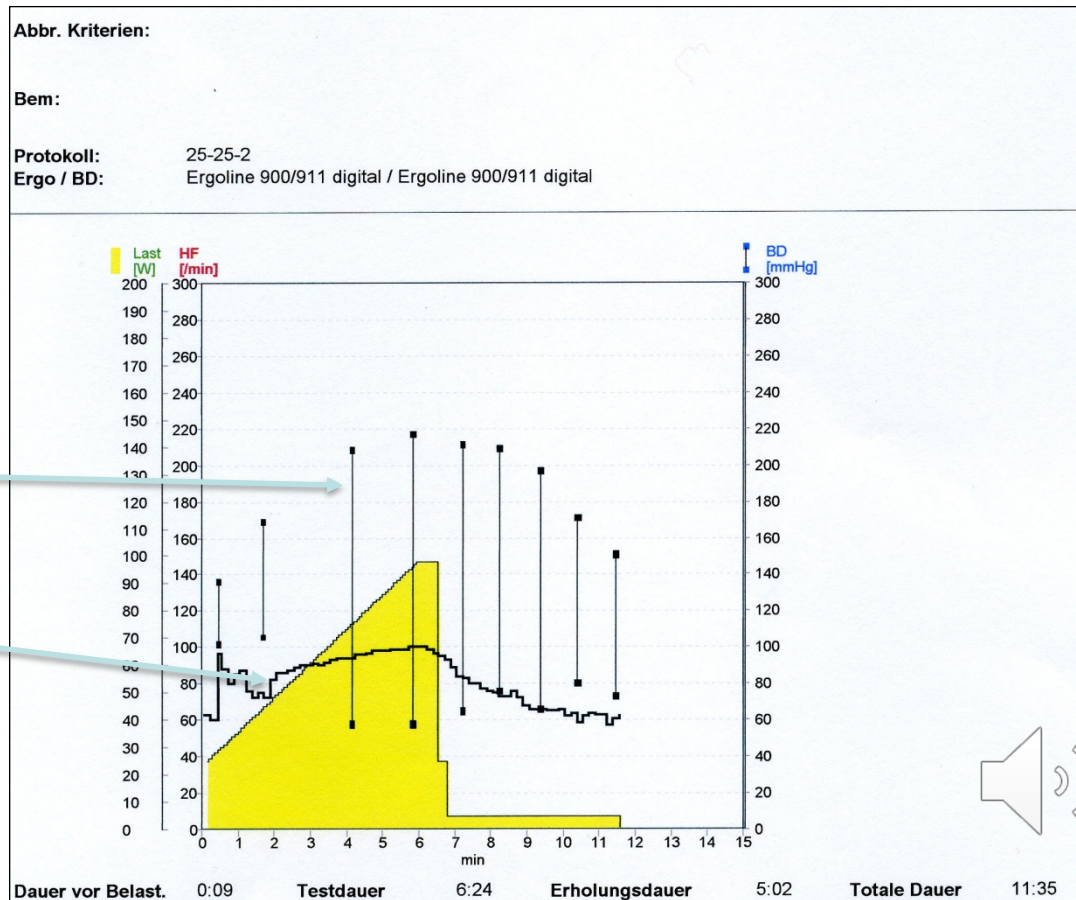


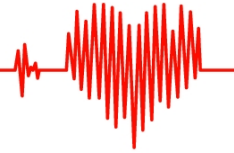
# Erwünschte Wirkung

Ökonomisierung der Herzarbeit

Anstieg von Blutdruck &

Puls





# KGP

Kardiologische Gemeinschaftspraxis  
persönlich · erfahren · engagiert

## *ACE-Hemmer*

- **Beispiele**
  - Triatec, Reniten, Lisinopril, Zestril, Coversum, Inhibace
- **Wirkung**
  - senken den Blutdruck
  - verringern die Herzarbeit, unterstützen den Heilungsprozess nach Herzinfarkt
  - Vor allem bei eingeschränkte Herzfunktion

- **Nebenwirkungen:**  
Reizhusten, allergische Reaktionen, Schwindel/Müdigkeit (→ wegen Blutdrucksenkung)





**KGP**

**Kardiologische Gemeinschaftspraxis**  
persönlich · erfahren · engagiert

# *AT-II Hemmer*

- **Beispiele**
  - Diovan, Atacand, Aprovel, Cosaar
- **Wirkung**
  - Wie ACE-Hemmer

- **Nebenwirkungen:**  
Deutlich weniger häufig Reizhusten





# KGP

Kardiologische Gemeinschaftspraxis  
persönlich · erfahren · engagiert

## Entresto

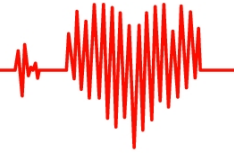
- **Indikation**
  - Herzinsuffizienz
- **Wirkung**
  - Neurohumorale Modulation



- **Nebenwirkungen:**  
niedriger Blutdruck, Schwindel, Niereninsuffizienz, Husten







# KGP

Kardiologische Gemeinschaftspraxis  
persönlich · erfahren · engagiert

## *Aldosteronantagonisten*

- **Beispiele**

- Aldactone, Inspra

- **Wirkung**

- Wassertreibend, spart K, verbessert Prognose bei Herzinsuffizienz

- **Nebenwirkungen:** Elektrolytveränderung, Stimmveränderung, Impotenz, Kontrolle Nierenwerte, Kalium, Natrium





# KGP

Kardiologische Gemeinschaftspraxis  
persönlich · erfahren · engagiert

## *Calciumantagonisten*

- **Beispiele**
  - Amlodipin, Nifedipin, Norvasc, Zandip
- **Wirkung**
  - senken den Blutdruck durch Gefässerweiterung
  - Behandlung von Angina pectoris
  - Kein Einfluss auf Prognose nach Herzinfarkt
- **Nebenwirkungen:**  
Verstopfung, geschwollene Beine





# KGP

Kardiologische Gemeinschaftspraxis  
persönlich · erfahren · engagiert

## *Diuretika ("Wasserpille")*

- **Beispiele**
  - Torem, Lasix
- **Wirkung**
  - Wassertreibend, Ausschwemmung von überflüssige Wasser bei Herzschwäche → Behandlung von Atemnot und Ödemen
  - **Kein Einfluss auf Prognose** nach Herzinfarkt
- **Nebenwirkungen:**  
Schwindel (*bei Senkung des Blutdruckes*). Kontrolle der Nierenwerte und Kalium in Blut notwendig





## Nitrate

- **Beispiele**
  - Nitroderm, Deponit Pflaster, Nitro Ksp, Nitro Spray, Isoket Spray
- **Wirkung**
  - Erweiterung der Herzkranzgefäße
  - Wirkt gegen Angina Pectoris
  - Unterstützt Mobilisation von Wasser auf der Lunge
  - **Kein Einfluss auf Prognose** nach Herzinfarkt



**Verboten:  
Kombination mit  
Viagra ®, etc.**

- **Nebenwirkungen:**  
Schwindel (*bei Senkung des Blutdruckes*). Kopfschmerzen





## *Sonstiges*

### **Pflanzliche Heilmittel**

*(Ginseng, Padma, Johanniskraut)*

- Oft schlecht bekannte Wechselwirkungen mit den schulmed. Mitteln

### **Potenzmitteln**

*(z.B. Viagra)*

- bewirkt Erweiterung von Blutgefäßen
- **NICHT verwenden gleichzeitig mit:** Nitroglycerin, Sorbidilat, Corvaton, Dancor
- vor geplanter Einnahme mit Arzt besprechen!

### **NSAR ( Rheuma-Schmerzmittel)**

- Können Herzinsuffizienz verschlechtern, Blutdruck erhöhen
- Bei Schmerzen besser Dafalgan (Paracetamol)

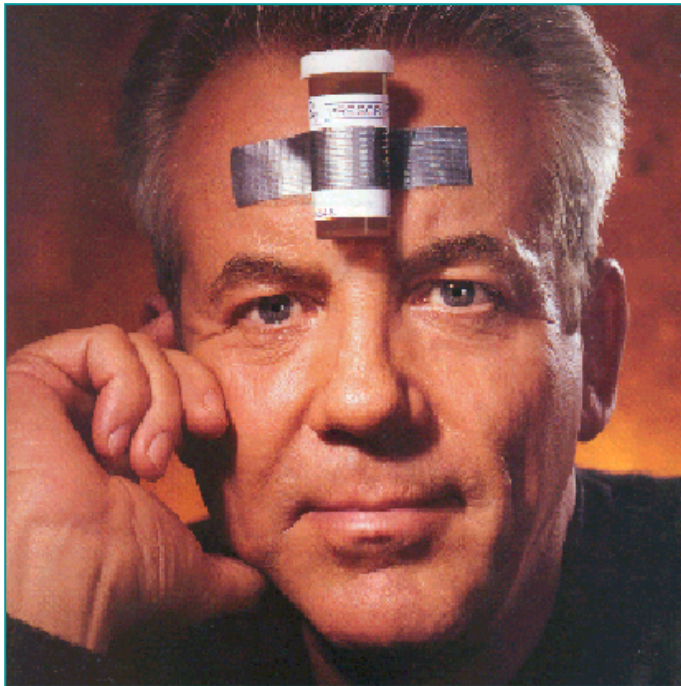




# KGP

Kardiologische Gemeinschaftspraxis  
persönlich · erfahren · engagiert

*!! Denken sie daran !!*



- Medikamentenkarte immer zum Arzt mitnehmen
- (Tages-) oder Wochendosette verwenden
- Medikamenteneinnahme in den Tagesplan einbauen (wie Zähne putzen)
- rechtzeitig für Nachschub sorgen (**ABER** auch nicht zu grosse Vorräte anlegen)





**KGP**

**Kardiologische Gemeinschaftspraxis**  
persönlich · erfahren · engagiert

***Danke für Ihre  
Aufmerksamkeit!!***

